



**ПРОИЗВОДСТВО
ВСЕХ ВИДОВ
ГИДРОИЗОЛЯЦИОННЫХ
ПРОДУКТОВ**



MARJA
ASHYO SAVDO

Более 15 лет в числе первых. Регулярные участия в специализированных выставках, серьезные партнерские отношения с крупными Узбекскими и зарубежными поставщиками. Положительная динамика роста производства и продажи гидроизоляционных материалов как полиизол, фольгоизол и битумных жидких продуктов.

- Ищете надежного поставщика изоляционных материалов?**
 - Нужен качественный и недорогой материал?**
 - Нужна профессиональная консультация?**
 - Не знаете точно, что именно Вам подойдет?**
 - Горят сроки сдачи объекта?**
- Тогда Вам нужны именно мы!**

Мы гордимся своими достижениями, потому что за каждым из них стоят годы серьезного труда каждого сотрудника и всей компании в целом. Сотрудничество со многими клиентами компании исчисляется годами что говорит о серьезности нашего подхода. В наших силах осуществление как точечных розничных поставок, так и крупных и маленьких заказов . Мы гарантируем безупречное соблюдение сроков на поставки продукции. Качество продукта и доверие наших клиентов для нас важнее всего.



ЧТО МЫ ПРЕДЛАГАЕМ:



**КОМПАНИЯ “MARJA ASHYO SAVDO” НАДЕЖНЫЙ
ПРОИЗВОДИТЕЛЬ ТАКИХ ПРОДУКТОВ КАК:**



**Рулонные
гидроизоляционные
продукты**



**Жидкие
гидроизоляционные
продукты**

НАШИ ПАРТНЕРЫ

UzAuto



O'ZBEKISTON TEMIR YO'LLARI
Aksiyadorlik jamiyati



**O'ZBEKISTON MILLIY ELEKTR
TARMOQLARI**



DISCOVER INVEST



REAL HOUSE
SINCE 2015

РУЛОННЫЕ ГИДРОИЗОЛЯЦИОННЫЕ ПРОДУКТЫ



ROOFIZOL БИЗНЕС – этот сегмент широко используется строительными компаниями так как имеет превосходную ценовую политику и хорошие физико-механические показатели являются выбором профессионалов

IZOMEMBRANE ТПП – Это гидроизоляционный наплавляемый рулонный материал. Материал получают путем двухстороннего нанесения на основу стеклоткань/стеклохолст битумно полимерного вяжущего. В качестве защитного слоя используется полимерная пленка с обеих сторон. **IZOMEMBRANE ТПП** для нижнего (первого) слоя кровельного ковра, а также для устройства гидроизоляции бетонных сооружений (котлован фундамент, цоколь) **IZOMEMBRANE ТПП** отличается от других видов рулонных гидроизоляционных продуктов своим премиальным качеством, где было использовано высоко-прочная стеклоткань и СБС и АПП полимеры для улучшения качества битума.

IZOMEMBRANE ТФП – Это рулонный гидроизоляционный и кровельный наплавляемый материал, состоящий из битумно-полимерного или битумно – резинового вяжущего, армированного стеклотканью и покрытого алюминиевой фольгой. Фольга повышает износостойкость и долговечность гидроизоляционных и кровельных материалов и на 100% защищает битумно – полимерное вяжущее от разрушения под воздействием ультрафиолетового излучения. **IZOMEMBRANE ТФП** применяется для верхнего слоя кровельного ковра.

IZOMEMBRANE ТКП- Это рулонный гидроизоляционный продукт имеющий почти все схожие характеристики с его предшественниками но единственное его различие это его покрытие с крупнозернистым сланцем который обеспечивает надежную защиту от солнечных лучей и проверенную годами износостойкость. **IZOMEMBRANE ТКП** используется для верхнего слоя любого покрытия и обеспечивает надежную защиту поверхности.

Марка	ТПП
Вид	битумный материал
Основа	стеклоткань
Слой	нижний слой
Масса 1м2	4 кг 0,1
Толщина	3 мм
Верхнее покрытие	пленка
Температура применения	от 0 до 80°C
Теплостойкость	+80°C
Гибкость на брусе	0°C
Размер рулона	10 м ²
Область применения	кровля, фундамент, мосты, перекрытия, сан. Узлы
Назначение	гидроизоляция, ремонт кровельного покрытия, устройство кровельного ковра, пароизоляция
Способ применения	наплавление горелкой, укладка на мастику
Срок службы	25 лет
Производитель:	MARJA ASHYO SAVDO

Марка	ЭФП
Вид	битумный материал
Основа	полиэстер
Слой	верхний слой
Масса 1м2	6 кг ± 0,1
Толщина	4 мм
Верхнее покрытие	алюминевая фольга
Температура применения	от-10 до 100 °C
Теплостойкость	+100°C
Гибкость на брусе	-10°C
Размер рулона	10 м ²
Область применения	плоская кровля, эксплуатируемая кровля
Назначение	гидроизоляция, ремонт кровельного покрытия, устройство кровельного ковра, пароизоляция
Способ применения	наплавление горелкой, укладка на мастику
Срок службы	25 лет
Производитель:	MARJA ASHYO SAVDO

ЖИДКИЕ ГИДРОИЗОЛЯЦИОННЫЕ ПРОДУКТЫ



Битумный праймер – это черная однородная жидкость, являющаяся раствором нефтяных битумов в органических растворителях. Грунтование стяжки праймером обеспечивает не только обеспыливание поверхности, но и существенно увеличивает адгезию рулонных материалов к основанию (битум-к-битуму). Более того, битумный праймер выравнивает поверхность стяжки, проникая в микропоры и трещины, не заметные невооруженным глазом. Тем самым обеспечивая более надежную гидроизоляцию основания. Улучшение адгезии и дополнительный, хоть и небольшой, слой гидроизоляции, создаваемый праймером, значительно увеличивают срок службы кровельного или гидроизоляционного пирога. К тому же снижает вероятность протечек. Чаще всего праймер применяется при устройстве кровельного или гидроизоляционного ковра именно в качестве грунтовки для основания. То есть, им покрывают стяжку или другую поверхность (например, фундамент) перед наплавлением битумных рулонных материалов.

Сферы применения битумной грунтовки-битумным праймером грунтуют такие поверхности: металл, дерево, бетон, асбоцемент и железобетон. При помощи этого материала к последующим гидроизоляционным работам готовят: фундаменты; мостовые пролеты; основания плоских кровель; поверхности трубопроводов из металла; подземные конструкции и сооружения. Если поверхность неровная, пористая и пыльная, тогда ее обрабатывают праймером при помощи щеток и капроновых кистей. Вот преимущества этого материала:

Учитывая, что Битумный праймер обеспечивает равномерность нанесения, соответственно расход будет меньше.

ЖИДКИЕ ГИДРОИЗОЛЯЦИОННЫЕ ПРОДУКТЫ



Битумная Мастика MASTIFIX – Мастика битумная представляет собой полностью готовый к применению материал на основе нефтяного битума, содержащий технологические добавки, минеральные наполнители и растворитель. Битумная гидроизоляционная мастика, производится на синтетической и органической основе с добавлением модифицированных компонентов. Благодаря свойствам, мастику можно наносить на ржавую или влажную поверхность. Битумная мастика отличается своими эксплуатационными характеристиками, быстро высыхает и имеет в своем составе армирующие волокна. Холодная мастика сразу готова к применению, поэтому особенно ценится в качестве обмазочной гидроизоляции.

Сферы применения битумной мастики - Предназначена для обмазочной гидроизоляции конструкций (бетонных, железобетонных, металлических, деревянных и др.), заглубляемых в землю и контактирующих с влажной средой: фундаментов, свай и т.п. Битумной мастикой грунтуют такие поверхности: металл, дерево, бетон, асбоцемент и железобетон.

Краткие характеристики:

Вид - Битумная мастика

Тип - гидроизоляционная

Мастика - холодная

Назначение - кровельные и изоляционные работы

Толщина слоя нанесения:

- на кровлю - 2 мм

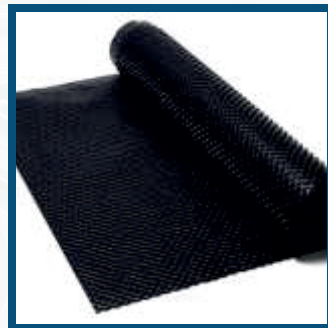
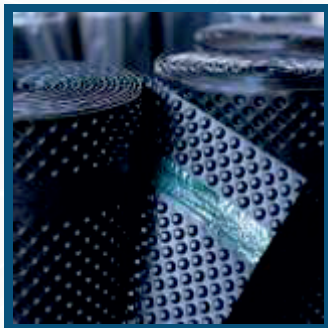
- на фундамент - 1 - 2.0 мм

Время высыхания (влажность 50%) - 6 ч

Диапазон рабочих температур - от -15С до + 45С

Влажность основания не более, - 20%

ПРОЧИЕ ГИДРОИЗОЛЯЦИОННЫЕ ПРОДУКТЫ



Профилированная мембрана – рулонный материал с отформованными округлыми выступами, изготовленный на основе полиэтилена высокой плотности (ПВП). Дополнительными слоями могут быть геотекстильное полотно и скользящий слой из полиэтиленовой пленки. Благодаря поверхности с множеством упорядоченных выступов (шипов), мембрана эффективно распределяет давление грунта по всей площади основания или фундамента зданий и сооружений, что исключает образование локальных (точечных) нагрузок.

Применение -

- защита основной гидроизоляции;
- дренаж стен, фундаментов, эксплуатируемых кровель (в комбинации с дополнительным слоем из термически скрепленного геотекстиля);
- вентиляция стен подземных и заглубленных частей зданий и сооружений;
- замена бетонной подготовки;
- дополнительная гидроизоляция.

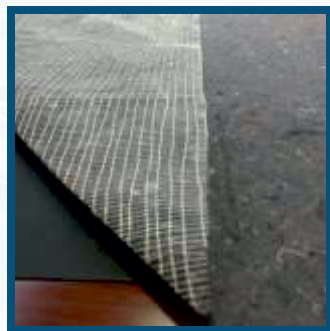
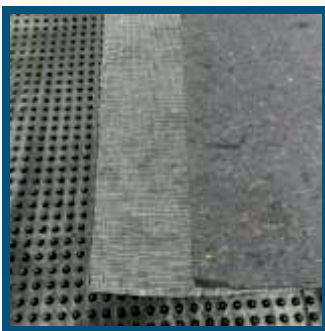
Преимущества

- высокое сопротивление продавливанию;
- стойкость к агрессивным химическим соединениям, к воздействию грибков, корней деревьев, ультрафиолетового излучения;
- простота монтажа;
- экономичность - заменяет зернистые дренажные материалы;
- срок службы не менее 50 лет.

Защита гидроизоляции фундамента

- от внешних воздействий на период строительства и возможных повреждений во время засыпки котлована грунтом обратной засыпки;
- от корневых систем;
- от воздействия агрессивных соединений, которые могут содержаться в грунте и грунтовых водах;
- от дождевой воды;

ПРОЧИЕ ГИДРОИЗОЛЯЦИОННЫЕ ПРОДУКТЫ



Армированный Геотекстиль нетканый игло пробивной MARJA TEX – это материал, изготовленный из полиэфирных и армирован с помощью прочного нетканого волокна. Выполняет разделительную, фильтрационную, дренажную и защитную функции. Полиэфирный материал отличается стойкостью к прямому излучению ультрафиолета, а, в свою очередь, полипропиленовый – к воздействию щелочей в почве. Допускается хранение в упакованном виде на открытых площадках.

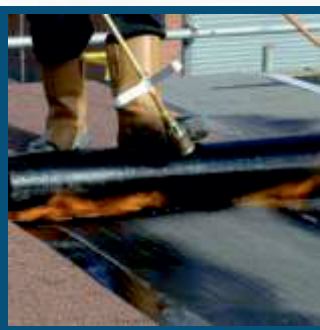
Применение -

- Разделение слоев – предотвращает смешивание нижнего слоя с верхним, при этом толщина верхнего слоя не изменяется, что позволяет использовать геоткань при укладке плитки.
- Фильтрация – структура материала исключает попадание частиц грунта в поры полотна и предотвращает засорение, поэтому используется при обмотке дренажных перфорированных труб для предотвращения их заливания.
- Дренаж – ускоряет отвод воды в плоскости полотна, не впитывает ее.
- Защита – предотвращает механические повреждения гидроизоляции, мембраны и т.д. Армированный Геотекстиль MARJA TEX поставляется в рулонах и отличается по плотности от 70 г/м2 до 150 г/м2. Этот показатель обозначает предельную нагрузку, при какой вероятный разрыв. Учитывайте это значение для правильного подбора материала в зависимости от конкретного типа работ.

MARJA TEX армированный имеет ряд преимуществ:

- простой в монтаже;
- экологически безопасный материал (не выделяет вредных веществ в окружающую среду);
- не гниет, не боится плесени, грызунов, насекомых;
- препятствует прорастанию растений;
- отличается пропускной способностью, но не впитывает воду даже при сильном давлении.
- Самая рентабельный продукт в рынке так имеет безупречную ценовую расценку если сравнивать с другими аналогами этого продукта

ГИДРОИЗОЛЯЦИЯ И КРОВЛЯ



Наша компания так же предлагает вам услуги наших высококвалифицированных мастеров по гидроизоляции разного типа работ например как : гидроизоляция фундамента, стен, бассейнов, крыш, террас, подвалов, полов, санузлов и др. Наши мастера имеют более 15 лет опыта в данном виде работ. Наши специалисты могут Вас проконсультировать в решении разного типа сложностей при гидроизоляции на разных стадиях эксплуатации вашего объекта. Осмотр объекта и консультация совершенно бесплатно так как мы ценим ваш выбор и ваше доверие нам. Все виды работ выполняемые нашими специалистами имеют гарантию которая предоставляется в виде письма после окончания работ и техническое обслуживание один раз в сезон в зависимости от вида выполненных работ.

КОНТАКТЫ НАШИХ СПЕЦИАЛИСТОВ

 г. Ташкент, Шайхантахурский р-н, ул. Тошкуча 144.

 **+998 (90) 911-37-67**

+998 (77) 033-33-01

 **marjaopt@mail.ru**

В ДОВЕРИИ У ПРОФЕССИОНАЛОВ!

